

土地探し・家づくり

# 住宅相談会

2023年 9/9(土)・10(日)

AM10:00~PM4:00

南魚沼市欠之上321-1

〈ご予約ください!〉

TEL025-778-1430

または 090-4598-1414(小泉)まで

会場



## A 竹俣新田

土地 (77.7坪)

値下げしました!  
**390万円**

+

建物 (28.6坪)

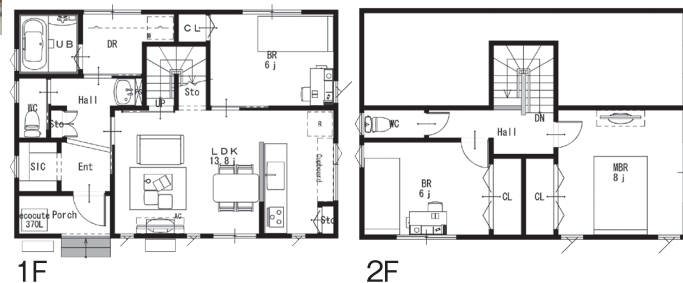
**2,380万円**

合計

**2,770万円** (税込)



- 2階建住宅
- ZEH仕様
- 長期優良住宅
- カーポート付 2台用
- 外構工事一部



固定金利 家庭円満51

住宅ローン 35年 **固定金利 2.2%**  
月々 94,628円の支払い 全期間固定 保証料なし

変動金利

住宅ローン 35年 変動金利0.725%  
月々 74,693円の支払い 保証料あり

## B 竹俣新田

土地 (77.7坪)

値下げしました!  
**390万円**

+

建物 (28.6坪)

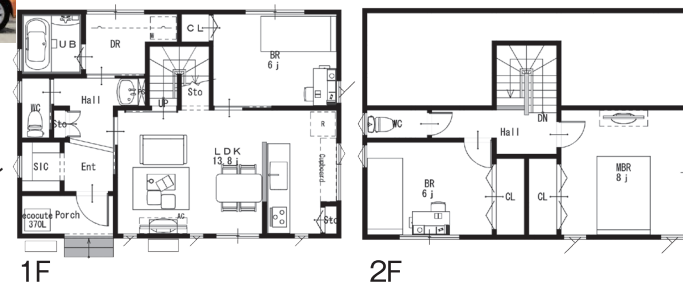
**2,380万円**

合計

**2,770万円** (税込)



- 2階建住宅
- ZEH仕様
- 長期優良住宅
- カーポート付 2台用
- 外構工事一部



固定金利 家庭円満51

住宅ローン 35年 **固定金利 2.2%**  
月々 94,628円の支払い 全期間固定 保証料なし

変動金利

住宅ローン 35年 変動金利0.725%  
月々 74,693円の支払い 保証料あり

ゆきぐにの 塩沢信用組合 **家庭円満51**  
18歳~39歳限定

借入金額 **5,100**万円(最高)  
借入期間 **51**年(最高)  
借入金利 年**2.2%** **全期間固定型**

**金利優遇!** 借入期間中にお子様誕生したら引き下げます!  
・雪国ZEH施工で最大▲0.3%  
・18歳未満のお子様1人につき▲0.05%(最大▲0.3%)

返済方法は、お子様の高校・大学進学など変化するライフプランに合わせて  
**無料で10回まで見直せます!**

主催



CREATE 株式会社

**クリエイト**

総合建設業・一級建築士事務所

一般建設業許可番号(般-4)第39078号 一級建築士事務所登録番号 新潟県知事(ハ)第3464号

〒949-6602 南魚沼市欠之上321-1 **TEL.025-778-1430** FAX.025-778-1457

E-Mail.create09@seagreen.ocn.ne.jp

※ご予約・お問い合わせは/小泉:090-4598-1414まで



HPもご覧ください! クリエイト 南魚沼市

裏面もご覧下さい

今からマイホームの計画しませんか?

# 建築条件付き新規分譲地販売開始

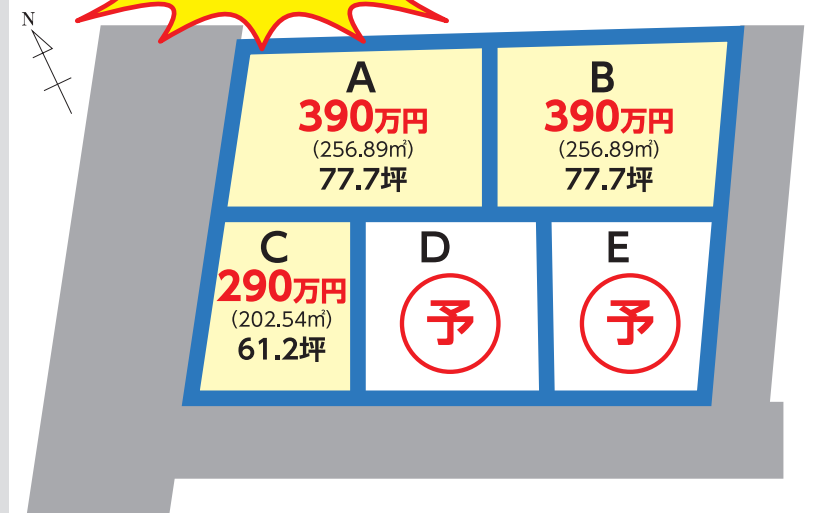


## 竹俣新田分譲地(5区画)

### 物件概要

- 所在地／南魚沼市竹俣新田57他
- 用途地域／指定なし
- 地目／宅地・農地
- 建蔽率／70%
- 容積率／200%
- 防火地域／法22条指定地域
- 設備／公営水道・公共下水(宅内引込あり)  
※下水受益者負担金支払い済
- 学校区／塩沢小学校・塩沢中学校
- 原信塩沢店まで300m
- 取引形態／売主  
※建築条件付き  
※伝達事項あり  
※農地転用許可済  
※自社物件につき  
仲介手数料なし

値下げしました!



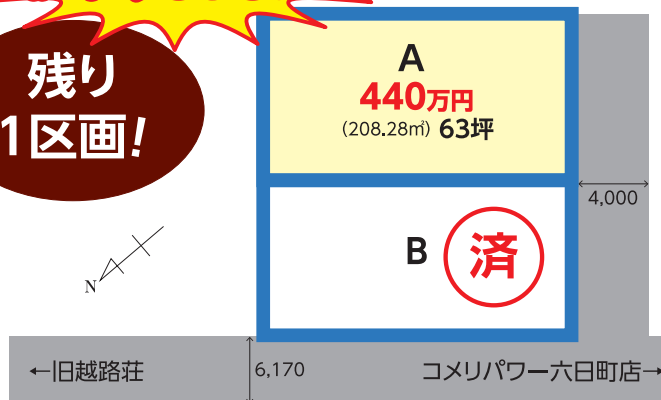
## 六日町分譲地(2区画)

### 物件概要

- 所在地／南魚沼市六日町2437-16(栄町)
- 用途地域／第一種住居地域
- 地目／宅地・208.28㎡(63坪)
- 建蔽率／60%
- 防火地域／法22条指定地域
- 設備／公営水道・公共下水(宅内引込あり)  
※下水受益者負担金支払い済
- 学校区／六日町小学校・六日町中学校
- 原信六日町店まで200m
- 取引形態／売主  
※建築条件付き  
※自社物件につき  
仲介手数料なし

値下げしました!

残り  
1区画!



※建築条件付土地とは、土地売買契約後、概ね3ヶ月以内に当社と建物の建築請負契約を締結することを条件に販売しています。この期間内に建築請負契約を締結されなかった場合は土地売買契約は白紙となり、受領した手付金等の土地代金は全てお返しいたします。

いつでもご案内いたします。まずはお気軽にお問い合わせください。

★ご予約・お問合せは…025-778-1430

または

担当・小泉 090-4598-1414までお電話いただくか  
クリエイトHPの問合せホームよりお問い合わせください。

クリエイト 南魚沼市

